

# 橡胶止水带



衡水宝力工程橡胶有限公司

HENGSHUI BAO LI ENGINEERING RUBBER CO., LTD



## 公司简介

衡水宝力工程橡胶有限公司(原衡水市第一工程橡胶厂)创建于一九七〇年,地处衡水市省级高新技术开发区,占地面积6.6万平方米,建筑面积2.3万平方米,从事专业生产的职工530名,其中技术人员73名。

本公司技术力量雄厚,生产设备精良,是专业生产工程橡胶制品和交通设施配套产品的重点厂家之一。本公司现已形成三大类18个系列,共1350个品种、规格的生产能力。主要产品有各种类型橡胶止水带、公、铁路桥梁盆式橡胶支座及抗震型盆式橡胶支座、球型支座、铁路标准梁专用盆式支座、铸钢支座。公路桥梁板式橡胶伸缩装置、GQF-C型桥梁伸缩装置、GQF-MZL系列伸缩装置及双孔、三孔、“M”、“W”型等异型桥面伸缩装置,TCS填充式桥梁接缝弹塑体。

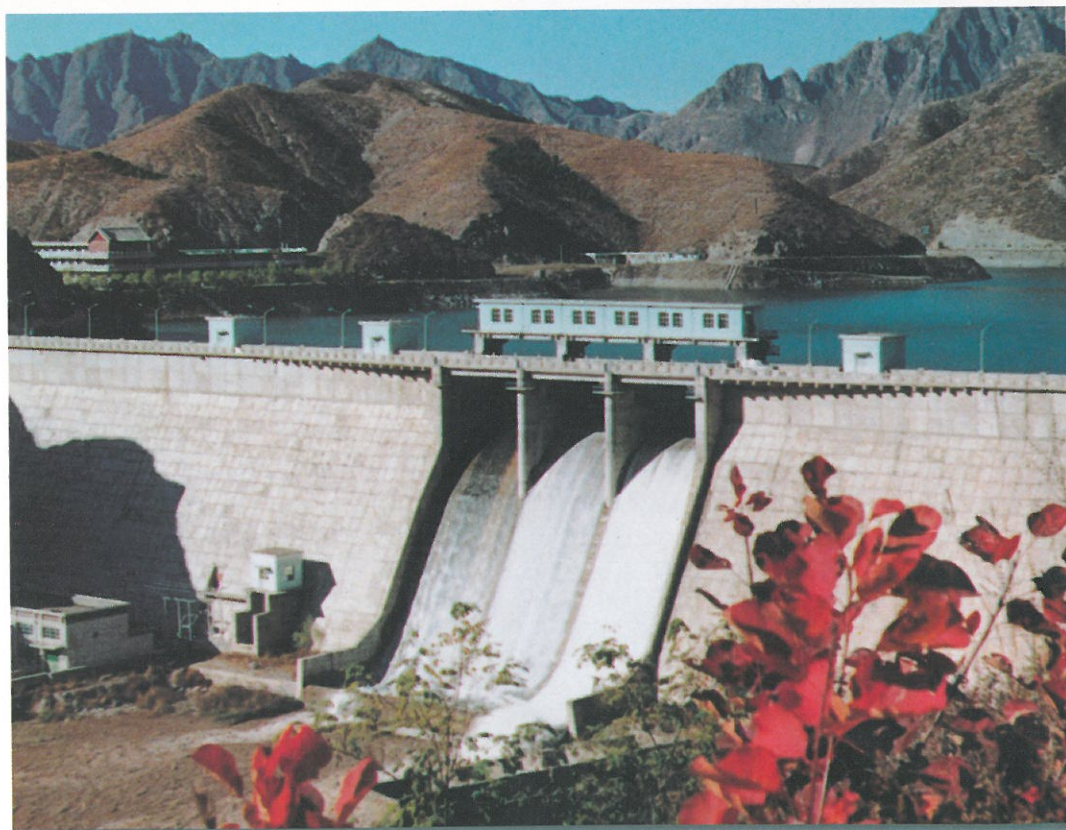
我们公司生产的橡胶止水带规格齐全、质量优良,是华北地区的专业生产厂家。本公司橡胶止水带产品采用化工部标准HG/T2288-92组织生产。多年来在大型重点建设工程中得到了广泛的应用。

为了适应不同工程的需要,我公司本着标准化、规范化、系列化的原则将产品的型号及规格作了相应的修改补充,具体划分为:BLI型、BLN型、BLP型三大系列产品。

另外我公司还生产遇水膨胀橡胶、腻子型遇水膨胀橡胶。

我公司竭诚欢迎各设计、工程建设单位采用我公司产品,同时也热忱希望社会各界同仁与我公司合作,共同开发新产品,以满足现代化建设的需要。

本公司坚持以提高产品质量为重点,加强管理为核心,讲信誉求发展的经营原则,建立了科学完整的质量管理与保证体系,并于九七年底通过了ISO9002国际质量体系认证。竭诚希望得到各位朋友的支持与合作,以优质的产品创造优质的工程,共同服务于祖国的建设事业。





# 目 录



## 第一部分 止水带

1. 止水带应用范围·····	1
2. 止水带技术标准·····	1
3. 止水带作用与原理·····	1
4. 止水带施工方法·····	2
5. 止水带施工注意事项·····	2
6. 止水带形式规格及主要尺寸	
I .BLI 型系列止水带·····	3
II .BLN 型系列止水带·····	6
III .BLP 型系列止水带·····	7
7. 止水带接头形式一览表·····	11

## 第二部分 遇水膨胀橡胶

一、遇水膨胀橡胶·····	12
二、遇水膨胀橡胶腻子·····	12



## 第一部分 止水带

### 1. 止水带应用范围

本产品广泛应用于各种类型的混凝土结构中。例如：挡水坝、蓄水池、地铁、涵洞、隧道等地下工程中。在这些工程中，由于不能连续浇筑，或由于地基的变形，或由于温度变化引起混凝土构件的热胀冷缩等原因，在浇筑时常留有变形缝，施工缝，这些缝的防渗漏问题就要采用在变形缝的部位浇筑橡胶止水带的办法来解决，它即能防止地下水（或外界水）渗漏到建筑结构中，又可防止建筑内的水漏到外界。

### 2. 止水带技术标准

一、我公司生产的止水带是采用化工部标准 HG/T2288-92 组织生产的，尺寸公差一律执行标准，如用户有特殊要求，可按用户要求制造。

二、产品型号以类别分类编号，以方便设计参考和用户定货。

三、我公司可按用户要求生产各种形状、尺寸的产品，另外还为不同工程、不同部位的需要备有十字型、丁字型、斜度型和内外转角型产品，可适用于任何设计要求。

四、产品在运输时，应避免阳光直射，勿与热源、油类及有害溶剂接触。成品应取直平放，勿加重压。存放场所最好保持  $-10^{\circ}\text{C}$ — $+30^{\circ}\text{C}$ ，相对湿度在 40%—80%。

### 3. 止水带作用与原理

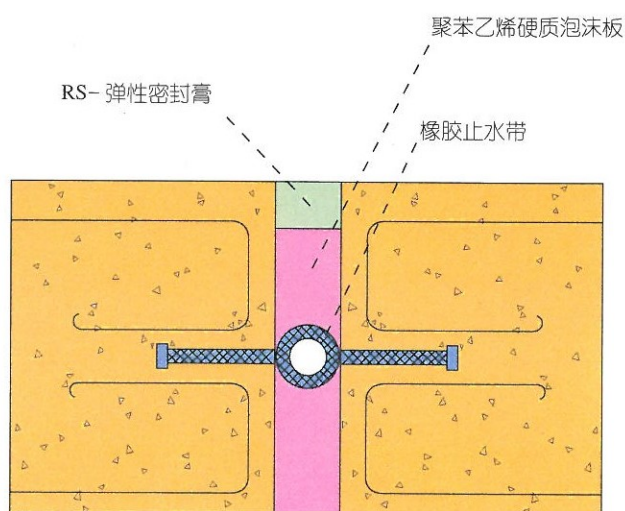
橡胶止水带是利用橡胶的高弹性，在各种荷载下产生弹性变形，从而起到坚固密封，有效地防止建筑构造的漏水、渗水并起到减震缓冲作用。在许多工程建筑设计中，土建、水土结构之间都有一定的伸缩要求，并存在防水防震等问题，因此采用和安装橡胶止水带是有效地解决以上种种问题的手段。本产品主要用于混凝土现浇时设在施工缝及变形缝内，与混凝土结构成为一体的基础工程、地下设施、隧道涵洞、输水渡槽、挡水坝等，确保工程建设的使用寿命。



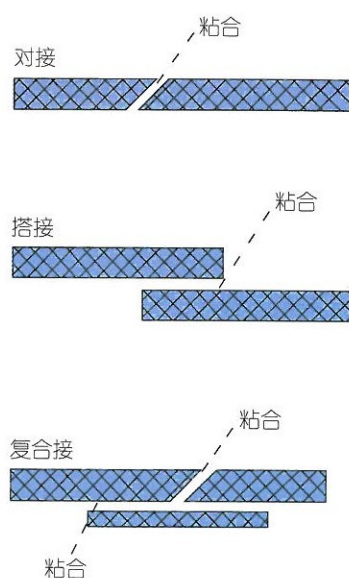
## 4. 止水带施工方法

橡胶止水带是在混凝土浇筑过程中部分或全部浇埋进混凝土中。

在浇埋混凝土以前先要使其在界面部位保持平展，接头部分粘接紧固，再以适当的力充分浇捣、震荡混凝土来定位止水带，使其与混凝土良好的结合，以免影响止水效果。



止水带安装示意



止水带接头形式

## 5. 止水带施工注意事项

1. 在施工过程中，由于混凝土中有许多尖角的石子和锐刃的钢筋，所以在浇捣和定位止水带时，应注意浇捣的冲击力，以免由于力量过大而刺破橡胶止水带。如发现有破裂现象应及时修补，否则在接缝变形和受水压时，橡胶止水带所能抵抗外力的能力就会大幅度降低。
2. 在定位橡胶止水带时，一定要使其在界面部位保持平展，更不能让止水带翻滚、扭结如发现有扭转不展现象应及时进行调正。
3. 在浇筑固定止水带时，应防止止水带偏移，以免单侧缩短，影响止水效果。
4. 在混凝土浇捣时还必须充分震荡，以免止水带和混凝土结合不良而影响止水效果。
5. 止水带接头必须粘接良好，可参考图示三种方式，如施工现场条件具备，可采用热硫化连接的方法。

防滲



6. 止水带形式规格及主要尺寸

I、BLI 型系列止水带

代号	产品规格	产品断面示意
BLI	290 × 10 × R25	
BLI	290 × 10 × R25	
BLI	300 × 8 × R18	
BLI	270 × 8 × R13.5	
BLI	270 × 15 × R20	
BLI	230 × 18 × 6	
BLI	350 × 50 × 10	
BLI	320 × 50 × 6	



# 橡胶止水带

代号	产品规格	产品断面示意
BLI <sub>1</sub>	250 × 10 × R20	
BLI <sub>10</sub>	300 × 44 × 8	
BLI <sub>11</sub>	322 × 6 × R22	
BLI <sub>12</sub>	300 × 8 × R20	
BLI <sub>13</sub>	322 × 4 × R13	
BLI <sub>14</sub>	250 × 10 × R12.5	
BLI <sub>15</sub>	300 × 6 × R10	
BLI <sub>16</sub>	120 × 30 × 6	
BLI <sub>17</sub>	350 × 10 × R20	



## I、BLI型系列止水带

代号	产品规格	产品断面示意
BLI <sub>18</sub>	350 × 35 × 7	
BLI <sub>19</sub>	350 × 35 × 8	
BLI <sub>20</sub>	350 × 35 × 10	
BLI <sub>21</sub>	140 × 45 × 20	
BLI <sub>22</sub>	300 × 10 × R15	
BLI <sub>23</sub>	210 × 135 × 35 × 30	
BLI <sub>24</sub>	200 × 85 × 42	
BLI <sub>25</sub>	160 × 50 × R15 × R10	

注：以上BLI型各种规格型号均可如BLI<sub>22</sub>所示，在产品的两边加制1-3mm厚的钢板。在设计时，设计部门可与我公司联合协商设计。





II、BLN 型系列止水带

代号	产品规格	产品断面示意
BLN <sub>1</sub>	118 × 54 × 4	
BLN <sub>2</sub>	A × B × C 115 × 64 × 6 105 × 60 × 10	
BLN <sub>3</sub>	A × B × C 90 × 220 × 10 100 × 250 × 10	
BLN <sub>4</sub>	A × B × C 90 × 220 × 10 100 × 250 × 10	
BLN <sub>5</sub>	A × B × C 25 × 280 × 8 30 × 221 × 10 30 × 300 × 10	
BLN <sub>6</sub>	300 × 50 × 15	
BLN <sub>7</sub>	A × B × C 40 × 120 × 30 50 × 80 × 20 60 × 100 × 20 70 × 132 × 10	
BLN <sub>8</sub>	A × B × C 20 × 280 × 12 30 × 300 × 15	



III、BLP 型系列止水带

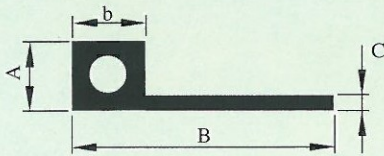
BLP <sub>1</sub> 型				BLP <sub>2</sub> 型			
产品代号	A	B	C	产品代号	A	B	C
BLP <sub>1</sub> .35-1	35	80	15	BLP <sub>2</sub> .45-7	45	160	18
BLP <sub>1</sub> .35-2		90		BLP <sub>2</sub> .45-8		180	
BLP <sub>1</sub> .35-3		100		BLP <sub>2</sub> .45-9		200	
BLP <sub>1</sub> .35-4		110		BLP <sub>2</sub> .50-1	80	16	
BLP <sub>1</sub> .35-5		120		BLP <sub>2</sub> .50-2	90		
BLP <sub>1</sub> .40-1	40	80		BLP <sub>2</sub> .50-3	100		
BLP <sub>1</sub> .40-2		90		BLP <sub>2</sub> .50-4	112		
BLP <sub>1</sub> .40-3		100		BLP <sub>2</sub> .50-5	125		
BLP <sub>1</sub> .40-4		112		BLP <sub>2</sub> .50-6	140		
BLP <sub>1</sub> .40-5		125		BLP <sub>2</sub> .50-7	160		
BLP <sub>1</sub> .40-6		140		BLP <sub>2</sub> .50-8	180		
BLP <sub>1</sub> .40-7		160		BLP <sub>2</sub> .50-9	200		
BLP <sub>1</sub> .40-8		180		BLP <sub>2</sub> .60-1	112	20	
BLP <sub>1</sub> .40-9		200		BLP <sub>2</sub> .60-2	125		
BLP <sub>1</sub> .45-1	45	80		BLP <sub>2</sub> .60-3	140		
BLP <sub>1</sub> .45-2		90	BLP <sub>2</sub> .65-1	160	15		
BLP <sub>1</sub> .45-3		100	BLP <sub>2</sub> .80-1	170	30		
BLP <sub>1</sub> .45-4		112					
BLP <sub>1</sub> .45-5		132					
BLP <sub>1</sub> .45-6		140					
BLP <sub>3</sub> 型				BLP <sub>4</sub> 型			
产品代号	A	B	C	产品代号	A	B	C
BLP <sub>3</sub> .10-1	10	55	5	BLP <sub>4</sub> .15-4	15	100	10
BLP <sub>3</sub> .12-1	12	60	10	BLP <sub>4</sub> .15-5		112	
BLP <sub>3</sub> .12-2		70		BLP <sub>4</sub> .25-1	70	18	
BLP <sub>3</sub> .12-3		80		BLP <sub>4</sub> .25-2	80		
BLP <sub>3</sub> .12-4		90		BLP <sub>4</sub> .25-3	90		
BLP <sub>3</sub> .12-5		100		BLP <sub>4</sub> .25-4	100		
BLP <sub>3</sub> .15-1	15	70		BLP <sub>4</sub> .25-5	112		
BLP <sub>3</sub> .15-2		80		BLP <sub>4</sub> .25-6	120		
BLP <sub>3</sub> .15-3		90		BLP <sub>4</sub> .25-7	130		



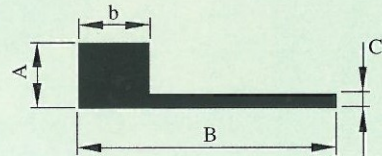
# 橡胶止水带

产品代号	A	B	C	产品代号	A	B	C
BLP <sub>3</sub> .25-8	25	150	18	BLP <sub>3</sub> .40-2	40	100	15
BLP <sub>3</sub> .25-9		170		BLP <sub>3</sub> .40-3		112	
BLP <sub>3</sub> .25-10		200		BLP <sub>3</sub> .40-4		120	
BLP <sub>3</sub> .30-1	30	70	BLP <sub>3</sub> .40-5	140			
BLP <sub>3</sub> .30-2		80	BLP <sub>3</sub> .40-6	160			
BLP <sub>3</sub> .30-3		90	BLP <sub>3</sub> .40-7	180			
BLP <sub>3</sub> .30-4		100	BLP <sub>3</sub> .40-8	200			
BLP <sub>3</sub> .30-5		112	BLP <sub>3</sub> .40-9	250			
BLP <sub>3</sub> .30-6		125	BLP <sub>3</sub> .60-1	60		140	
BLP <sub>3</sub> .30-7		140	BLP <sub>3</sub> .65-1	65	200	25	
BLP <sub>3</sub> .30-8	150	BLP <sub>3</sub> .90-1	90	140	15		
BLP <sub>3</sub> .35-1	35	110	15	BLP <sub>3</sub> .90-2	90	260	20
BLP <sub>3</sub> .40-1	40	90					

BLP<sub>3</sub>型



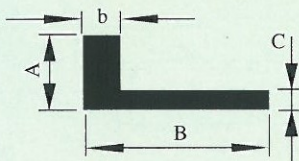
BLP<sub>4</sub>型



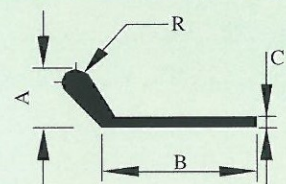
产品代号	A	B	C	b
BLP <sub>3</sub> 30-1	30	140	10	30
BLP <sub>3</sub> 45-1	45	122	16	45
BLP <sub>3</sub> 60-1	60	140	20	60

产品代号	A	B	C	b
BLP <sub>4</sub> 40-1	40	150	20	40

BLP<sub>4</sub>型



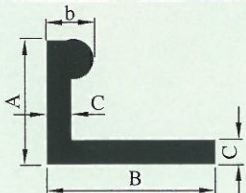
BLP<sub>5</sub>型



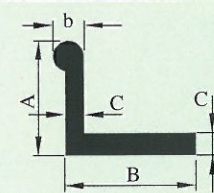
产品代号	A	B	C	b
BLP <sub>4</sub> 40-1	40	50	10	10

产品代号	A	B	C	R
BLP <sub>5</sub> 80-1	80	120	15	20
BLP <sub>5</sub> 90-1	90	140	15	15

BLP<sub>6</sub>型



BLP<sub>10</sub>型

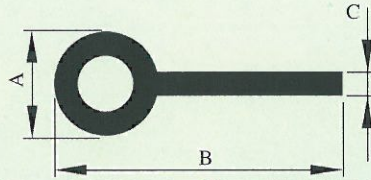


产品代号	A	B	C	b
BLP <sub>6</sub> 60-1	60	80	10	16
BLP <sub>6</sub> 70-1	70		12	
BLP <sub>6</sub> 125-1	125	100	15	50

产品代号	A	B	C	b
BLP <sub>10</sub> 70-1	70	80	10	16
BLP <sub>10</sub> 90-1	90	100	16	40
BLP <sub>10</sub> 100-1	100	75	15	
BLP <sub>10</sub> 145-1	145	115		15

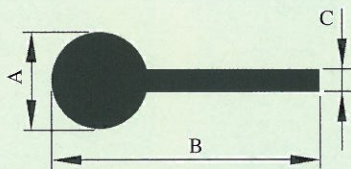


BLP<sub>11</sub>型



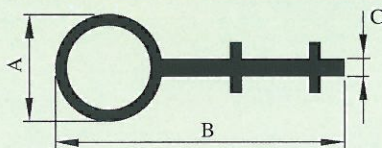
产品代号	A	B	C	产品代号	A	B	C
BLP <sub>11</sub> 30-1	30	100	15	BLP <sub>11</sub> 40-7	40	180	15
BLP <sub>11</sub> 30-2		112		BLP <sub>11</sub> 40-8		200	
BLP <sub>11</sub> 30-3		125		BLP <sub>11</sub> 40-9		210	
BLP <sub>11</sub> 30-4		140		BLP <sub>11</sub> 45-1	100	18	
BLP <sub>11</sub> 30-5		160		BLP <sub>11</sub> 45-2	112		
BLP <sub>11</sub> 30-6		180		BLP <sub>11</sub> 45-3	125		
BLP <sub>11</sub> 30-7		200		BLP <sub>11</sub> 45-4	140		
BLP <sub>11</sub> 40-1	40	90		BLP <sub>11</sub> 45-5	160		
BLP <sub>11</sub> 40-2		100		BLP <sub>11</sub> 45-6	180		
BLP <sub>11</sub> 40-3		112		BLP <sub>11</sub> 45-7	200		
BLP <sub>11</sub> 40-4		125		BLP <sub>11</sub> 50-1	100	15	
BLP <sub>11</sub> 40-5		140		BLP <sub>11</sub> 50-2	112		
BLP <sub>11</sub> 40-6		160		BLP <sub>11</sub> 50-3	125		

BLP<sub>12</sub>型



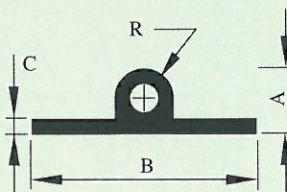
产品代号	A	B	C	产品代号	A	B	C
BLP <sub>12</sub> 30-1	30	150	15	BLP <sub>12</sub> 50-1	50	200	20
BLP <sub>12</sub> 40-1	40	250	15	BLP <sub>12</sub> 65-1	65	200	25

BLP<sub>13</sub>型



产品代号	A	B	C	产品代号	A	B	C
BLP <sub>13</sub> 30-1	30	100	15	BLP <sub>13</sub> 50-1	50	200	20
BLP <sub>13</sub> 45-1	45	150	15				

BLP<sub>14</sub>型



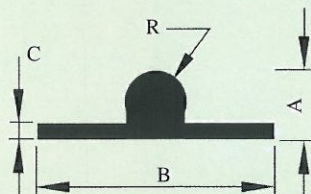
产品代号	A	B	C	R	产品代号	A	B	C	R
BLP <sub>14</sub> 50-1	50	100	20	50	BLP <sub>14</sub> 50-4	50	140	20	50
BLP <sub>14</sub> 50-2		112			BLP <sub>14</sub> 80-1	80	80		
BLP <sub>14</sub> 50-3		125			BLP <sub>14</sub> 80-2	80	250		80



# 橡胶止水带

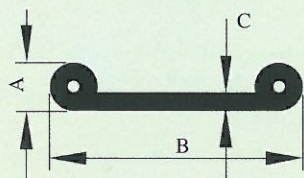
产品代号	A	B	C	R	产品代号	A	B	C	R
BLP <sub>15</sub> 80-3	80	280	20	80	BLP <sub>15</sub> 90-3		180	20	90
BLP <sub>15</sub> 90-1	90	140		90	BLP <sub>15</sub> 90-4		200		
BLP <sub>15</sub> 90-2		160		BLP <sub>15</sub> 90-5		310			

## BLP<sub>15</sub>型

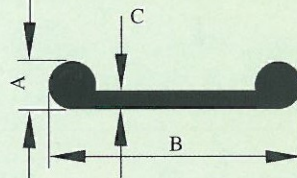


产品代号	A	B	C	R	产品代号	A	B	C	R
BLP <sub>15</sub> 30-1	30	60	15	30	BLP <sub>15</sub> 90-3	90	200	20	90
BLP <sub>15</sub> 30-2		70			BLP <sub>15</sub> 90-4		240		
BLP <sub>15</sub> 30-3		80			BLP <sub>15</sub> 90-5		260		
BLP <sub>15</sub> 30-4		100			BLP <sub>15</sub> 90-6		280		
BLP <sub>15</sub> 30-5		125			BLP <sub>15</sub> 120-1		200		
BLP <sub>15</sub> 90-1	90	160	20	BLP <sub>15</sub> 120-2	280	30			
BLP <sub>15</sub> 90-2		180	20	90					

## BLP<sub>16</sub>型

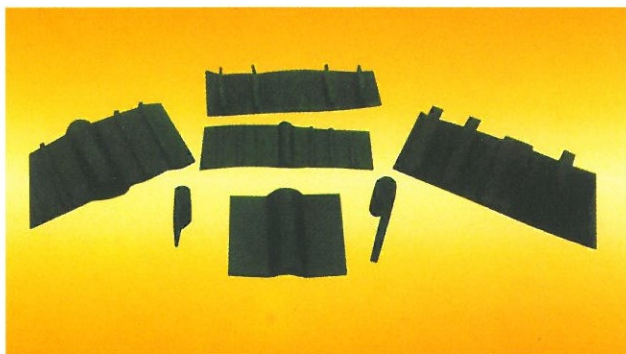


## BLP<sub>17</sub>型



产品代号	A	B	C	产品代号	A	B	C
BLP <sub>16</sub> 50-1	50	180	18	BLP <sub>17</sub> 50-1	50	180	18

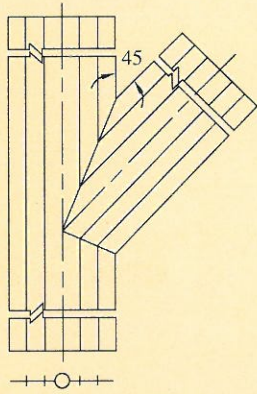
注：以上各种型号均可如BLP<sub>15</sub>型所示，在产品上加制1或1.5mm厚的四氟板。



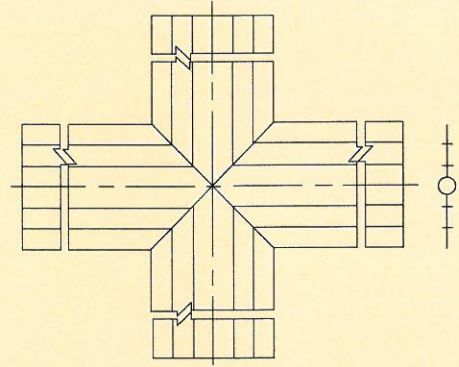


### 7. 止水带接头形式一览表

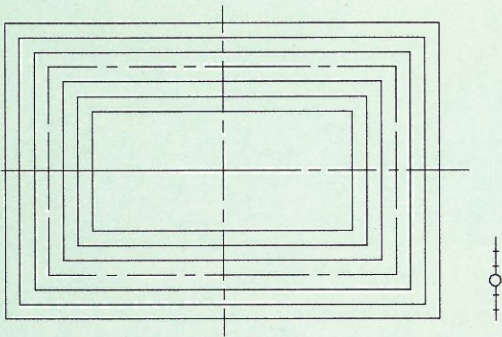
#### 一、斜角型



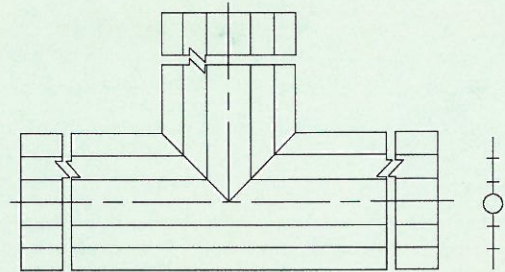
#### 二、十字型



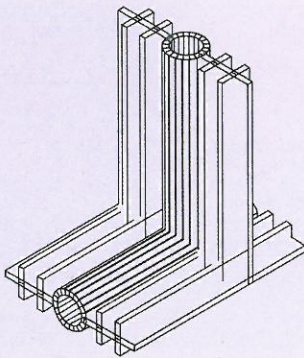
#### 三、环型



#### 四、平行丁字型

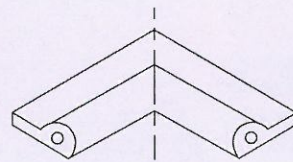


#### 五、丁字型

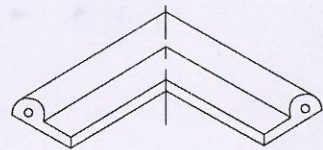


#### 六、直角型

1. 内直角



2. 外直角



注：1-5 种形式均为产品编号 BLI 型断面。





## 第二部分 遇水膨胀橡胶

### 一、遇水膨胀橡胶

#### 1. 产品简介:

遇水膨胀橡胶是一种独特的橡胶新产品。它既有一般橡胶制品的性能,又有遇水自行膨胀的性能,是一种新型防水材料,止水、防水效果比一般橡胶更为可靠。

#### 2. 性能与优点:

遇水膨胀橡胶较普通橡胶具有更卓越的特性和优点。

该种橡胶在遇水后会产生2-3倍的膨胀变形,并充满接缝的所有不规则表面、空穴及间隙,同时产生巨大的接触压力,彻底防止渗漏。

当接缝或施工缝发生位移,造成间隙超出材料的弹性范围时,普通型橡胶止水材料则失去止水作用,而该材料还可以通过吸水膨胀来止水。

使用遇水膨胀橡胶作为堵漏密封止水材料,不仅用量节省,而且还可以消除一般弹性材料因过大压缩而引起弹性疲劳的特点,使防水效果更为可靠。

#### 3. 质量标准:

遇水膨胀橡胶表面应清洁平整,无划痕、气泡及其它杂质,边缘整齐。

拉伸强度 (MPa)  $\geq 3.5$

扯断伸长率 (%)  $\geq 350$

硬度(邵尔 A) (度)  $40 \pm 3$

静水膨胀率%  $\geq 200$

遇水膨胀橡胶的膨胀倍率可根据需要调节。产品规格根据工程的需要进行设计生产。

### 二、遇水膨胀橡胶腻子

遇水膨胀橡胶腻子既具有一般腻子良好的易粘接和耐低温性能,又具有较好的膨胀特点。该产品由多种高分子化工材料合成,强度比一般腻子高,特别适用于防水工程。供货时做成  $30 \times 20\text{mm}$  断面,5米一盘,也可根据用户要求,生产其它规格。

喜迎新世纪



版权所有 翻印必究  
三联印务承印



**衡水宝力工程橡胶有限公司**  
HENGSHUI BAOLI ENGINEERING RUBBER CO.,LTD

地址：河北省衡水市和平西路1888号

电话：0318-7091666

传真：0318-7952199

E\_mail：1114662488@qq.com

Web:www.hsbaoli.com